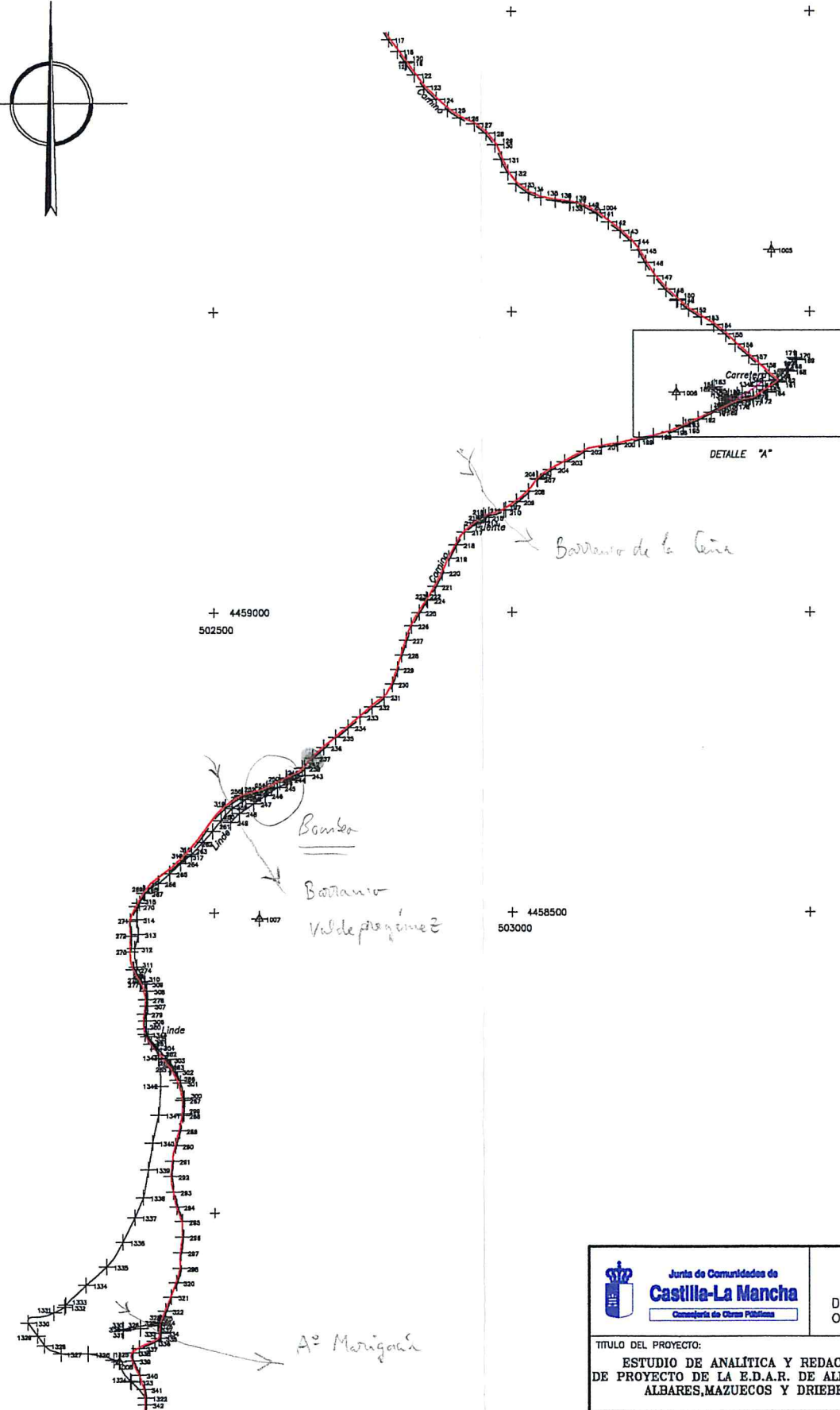
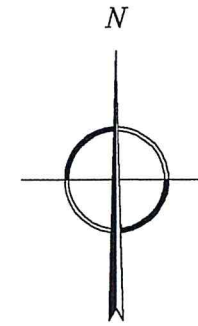


LEYENDA
 △ BASE DE REPLANTEO
 •• POSTES



 Junta de Comunidades de Castilla-La Mancha Consejería de Obras Públicas		CONSEJERIA DE OBRAS PUBLICAS Dirección General de Carreteras Obras Hidráulicas y Transportes	
TITULO DEL PROYECTO: ESTUDIO DE ANALÍTICA Y REDACCIÓN DE PROYECTO DE LA E.D.A.R. DE ALMOGUERA, ALBARES, MAZUECOS Y DRIEBES		CLAVE: HV-GU-97-468	
TITULO DEL PLANO: PLANTA DE COLECTORES		CONSULTOR COLABORADOR: 	
ING. DIRECTOR DEL PROYECTO:  MANUEL GARCÍA HERRANZ		ING. AUTOR DEL PROYECTO:  FRANCISCO BLÁZQUEZ PRIETO	
ESCALA: 1:5000		N° DE PLANO: 3.1.2	